

中部大学春日丘高校グラウンド注意事項（駐車場）

第33回春日井市長杯東海大会にご出場いただきありがとうございます。

中部大学春日丘高校グラウンド使用時の注意事項に関して掲載いたしますので、何卒ご協力の程よろしくお願いたします。

駐車場のご案内

- 各チームの駐車台数について制限を設けさせていただきます。乗用車でお越しの場合は1チーム 乗用車12台+道具車1台まで、マイクロバスでお越しの場合は1チーム マイクロバス1台+乗用車5台+道具車1台までとします。乗用車・マイクロバスは①の駐車場へ、道具車は①もしくは②の駐車場へお越しください。
また、役員・常任審判は②の駐車場へお越しください。各所の誘導員の指示に従いスムーズな入場にご協力をお願いします。
- 来場時間について：試合開始予定時間の1時間前までにご来場ください(来場開始時間は7:45～とさせていただきます)。

中部大春日丘高校へのご案内



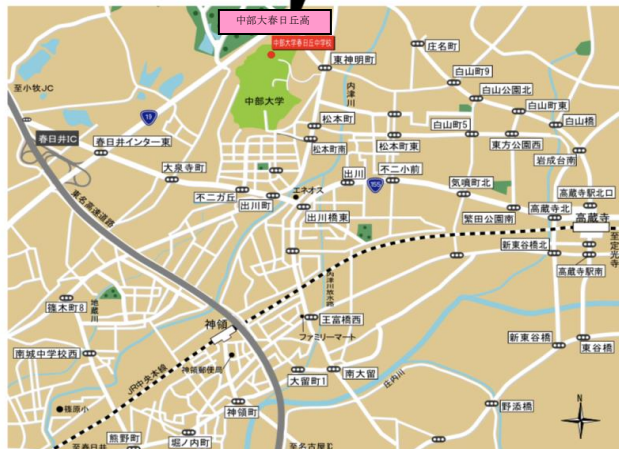
目印②

県道508号線を北からお越し頂くと目印②が見えますので、右折して坂道を登ってください。

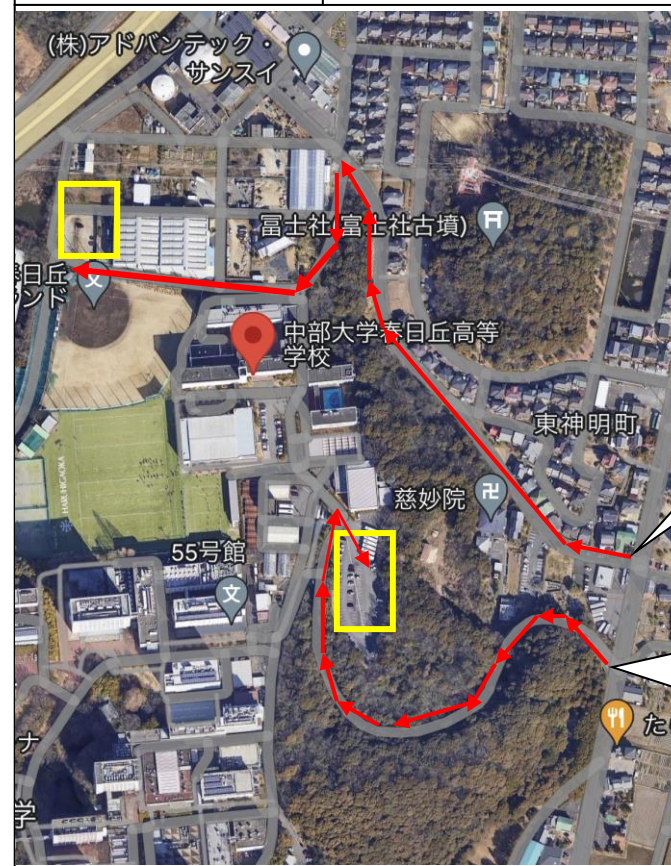


目印①

県道508号線を南からお越し頂くと目印①が見えますので、左折して坂道を登ってください。



駐車場のご案内



②役員・常任審判・道具車 駐車場経路

「東神明町交差点」信号を西へお進みください。途中、道路幅が狭いため徐行運転をお願いいたします。

各所に誘導員を配置しています。

①乗用車・マイクロバス 駐車場経路

入口「中部大春日丘高」案内地図を参照ください。学園敷地内は徐行運転をお願いします。また急な坂道にご注意ください。

各所に誘導員を配置しています。